

PIEDĀVĀJUMS TELPAS DAUGAVAS IELĀ 40, DAUGAVPILS
OFFER SPACES IN DAUGAVAS STREET 40, DAUGAVPILS

GPS - 55°53'44.5"N 26°28'23.2"E

Kadastra nr./Cadastral Nr. 05000362305

Attālums līdz Rīgai / Distance to Riga	240 km
Īpašnieks / Property owner	Pašvaldība / Municipality
Zemes platība (ha) / Land area (ha):	21.83 ha

Apraksts / Description

Zemes vienības plānotā izmantošana **jauktas centra apbūves teritorijās**, kurās atļauta vienīgi šāda viegla ražošana - tekstilizstrādājumu, apģērbu un ādas izstrādājumu ražošanas, pārtikas rūpniecības, mēbeļu ražošanas, poligrāfijas, kas nerada būtisku piesārņojumu, darbības nodrošināšanai nepieciešamā apbūve un infrastruktūra. Kā arī tajās ir jāveic gruntsūdeņu pētījums.

Planned use of the land unit in the mixed centre construction areas, where only the following light production is allowed - textile, clothing and leather production, food industry, furniture production, polygraphy, which does not cause significant pollution, the necessary buildings and infrastructure to support the activities. There is also a need for groundwater investigation.

Location / Atrašanās vieta

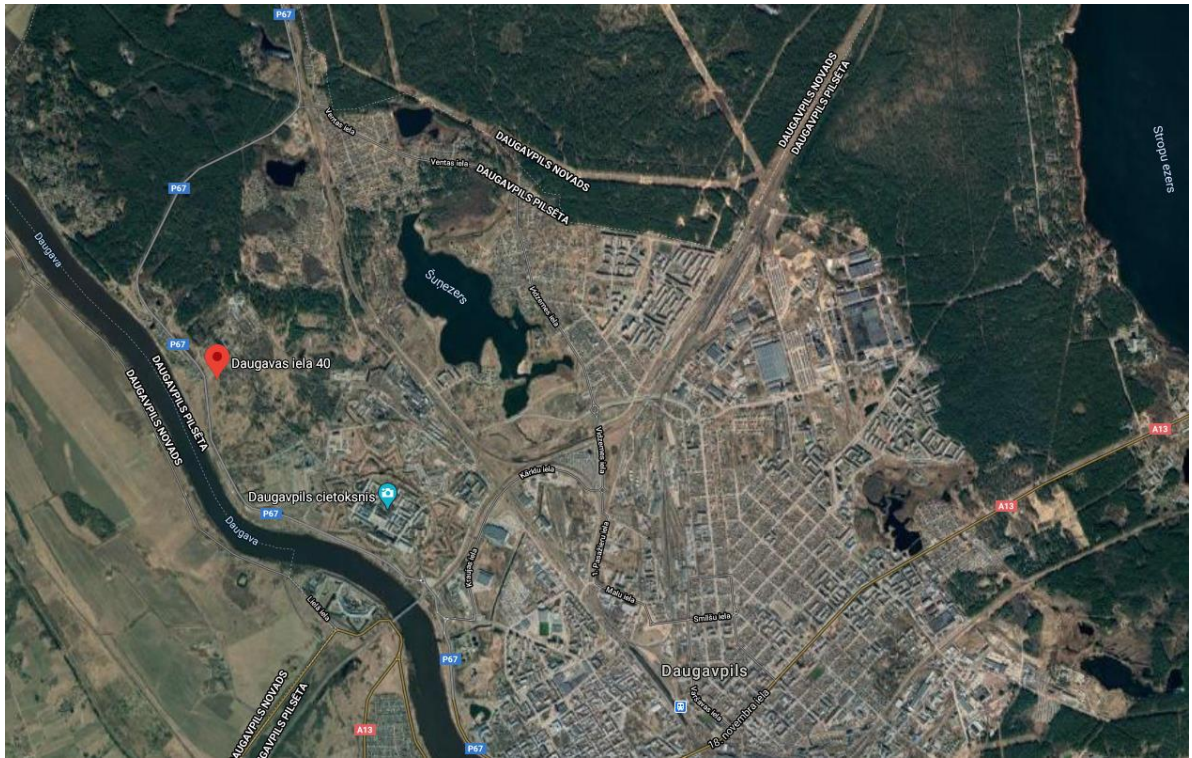
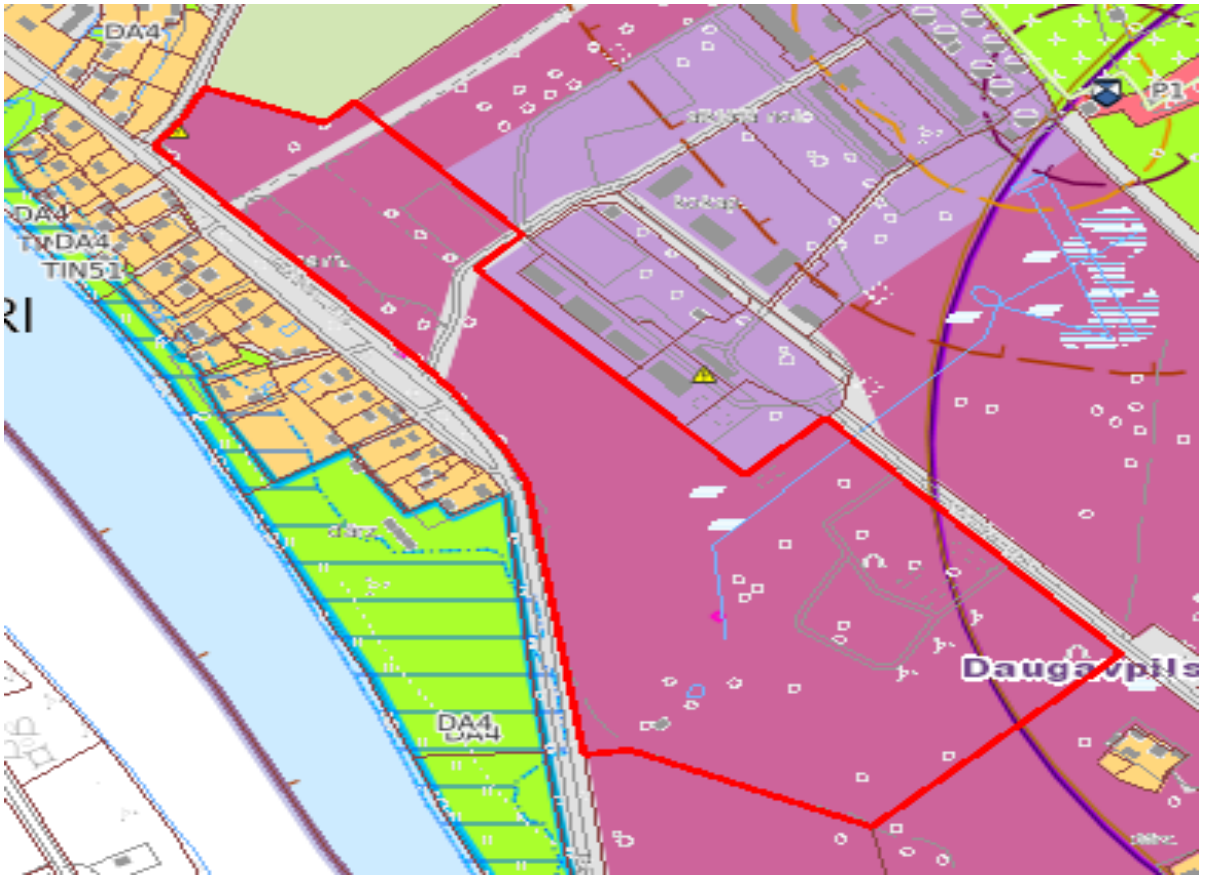
	Nosaukums / Tips / Name / Type	Distance
Autoceļi / Access road	<input checked="" type="checkbox"/> asphalt <input type="checkbox"/> gravel <input type="checkbox"/> soil	0 km
Autotrasa / Highway	Rīga-Daugavpils, A6 A13; E262 · Grebņeva (RU border) - Rēzekne - Daugavpils - Medumi (LT border)	0.1 km
Osta / Port	Rīga	240 km
	Liepāja	460 km
	Ventspils	440 km
Dzelzceļš / Railway access	<input type="checkbox"/> on site <input type="checkbox"/> possible <input checked="" type="checkbox"/> not possible	
Lidosta / International airport	Vilnius Rīga	180 km 250 km
Piezīmes / Comments	Sabiedriskais transports. / Public transport: city bus.	

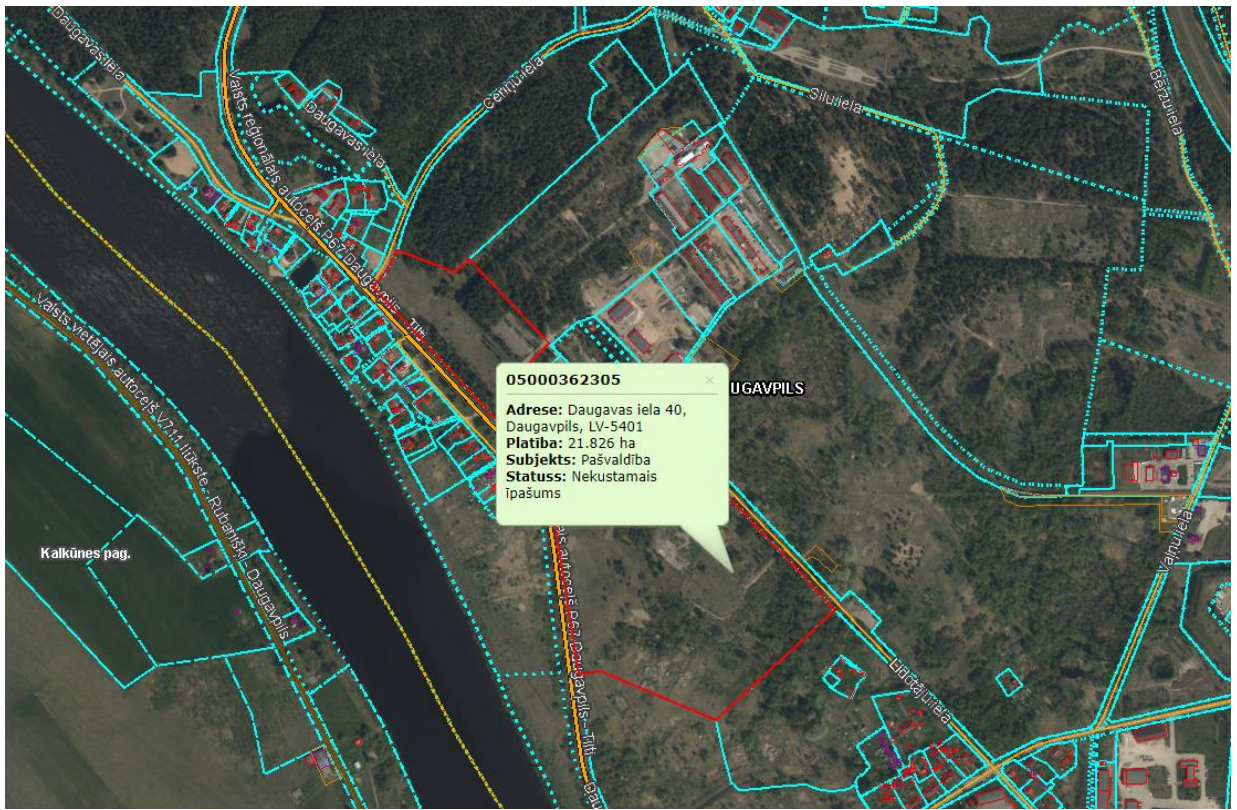
Komunikācijas / Utilities

	Kapacitāte un veids / Capacity and type	Distance
Elektrība / Electricity	Ātri uzlabojams / Quick upgradable	-

	<p>* Risinājums vienam pieslēgumam 0,4kV tīklā ar jaudu 2000A (2x1000A)</p> <p>Īpašumam ar kad. apzīmējuma Nr. 05000360106 blakus iet esošās 10 kV kabeļu līnija, pie kurām ir iespēja nodrošināt, šādu pieslēgumu.</p> <p>Risinājums paredzētu esošajai 10 kV kabeļu līnija pieslēgt divas kompaktā transformatoru apakšstacijas (katra KTA ar 1000kVA), aptuvenās pieslēguma ierīkošanas izmaksas 200 000 EUR (bez PVN).</p> <p>Ja klientam pietiktu 1818A (2x909A), izmaksas būtu iespējams samazināt, uzstādot divas kompaktā transformatoru apakšstacijas (katra jauda 630kVA). Īpašumam ar kad. apzīmējuma Nr. 05000360106, aptuvenās izmaksas būtu 160 000 EUR.</p> <p>* Solution for one connection in a 0.4kV network with a capacity of 2000A (2x1000A)</p> <p>For property with cadastral registration no. 05000360106 is adjacent to the existing 10 kV cable line, to which it is possible to provide such a connection.</p> <p>The solution foresees connecting two compact transformer substations (each with 1000kVA) to the existing 10 kV cable line, the approximate cost of installation of the connection is EUR 200 000 (without VAT).</p> <p>If 1818A (2x909A) were enough for the customer, it would be possible to reduce costs by installing two compact transformer substations (each with capacity 630kVA).</p> <p>For property with when. designation no. 05000360106, the approximate cost would be 160 000 EUR (without VAT).</p>	
Dabas gāze / Gas	Nav pieejams / Not available	-
Kanalizācija / Sewerage	<p>Nav pieejams / Not available</p> <p>Lai objektus pieslēgt sadzīves kanalizācijas tīkliem nepieciešams izbūvēt centralizētos sadzīves kanalizācijas tīklus, kanalizācijas sūkņu staciju un elektrības pieslēgumu. Aptuvenais garums 880 metri.</p> <p>In order to connect the objects on to the municipal sewerage networks it is necessary to construct centralized municipal sewerage networks, a sewerage pumping station and an electricity connection. Approximate length 880 metres.</p>	-
Ūdens / Water	<p>Nav pieejams / Not available</p> <p>Lai objektu pieslēgt ūdensapgādes tīkliem nepieciešams izbūvēt centralizētos ūdensvada tīklus, aptuvenais garums 530 metri.</p> <p>In order to connect the object to the water supply network it is necessary to construct centralized water supply networks, approximate length 530 metres.</p>	-
Komercnotiekumi / Commercial Terms		
Noma /Lease	Uz publiskās izsoles pamata. / On the base of public tender.	

Papildus informācija/ Need more information:
dina.kumaceva@daugavpils.lv

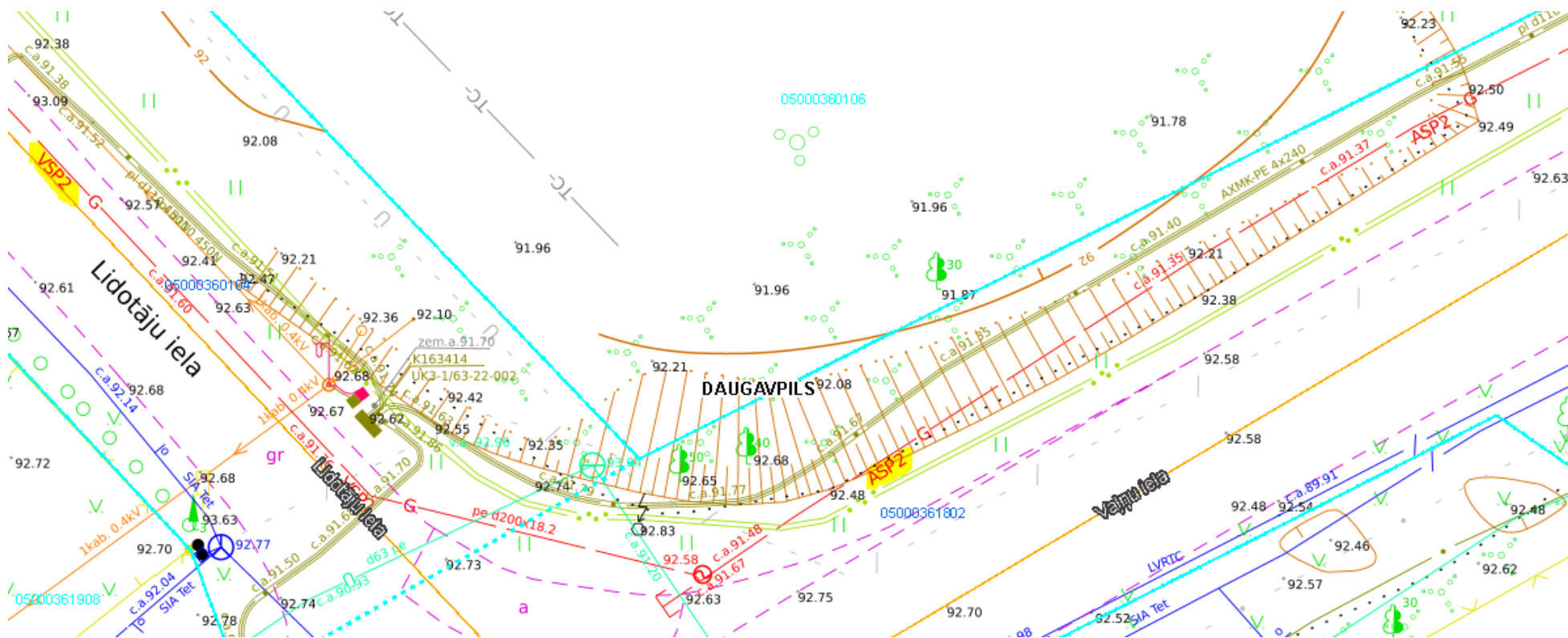


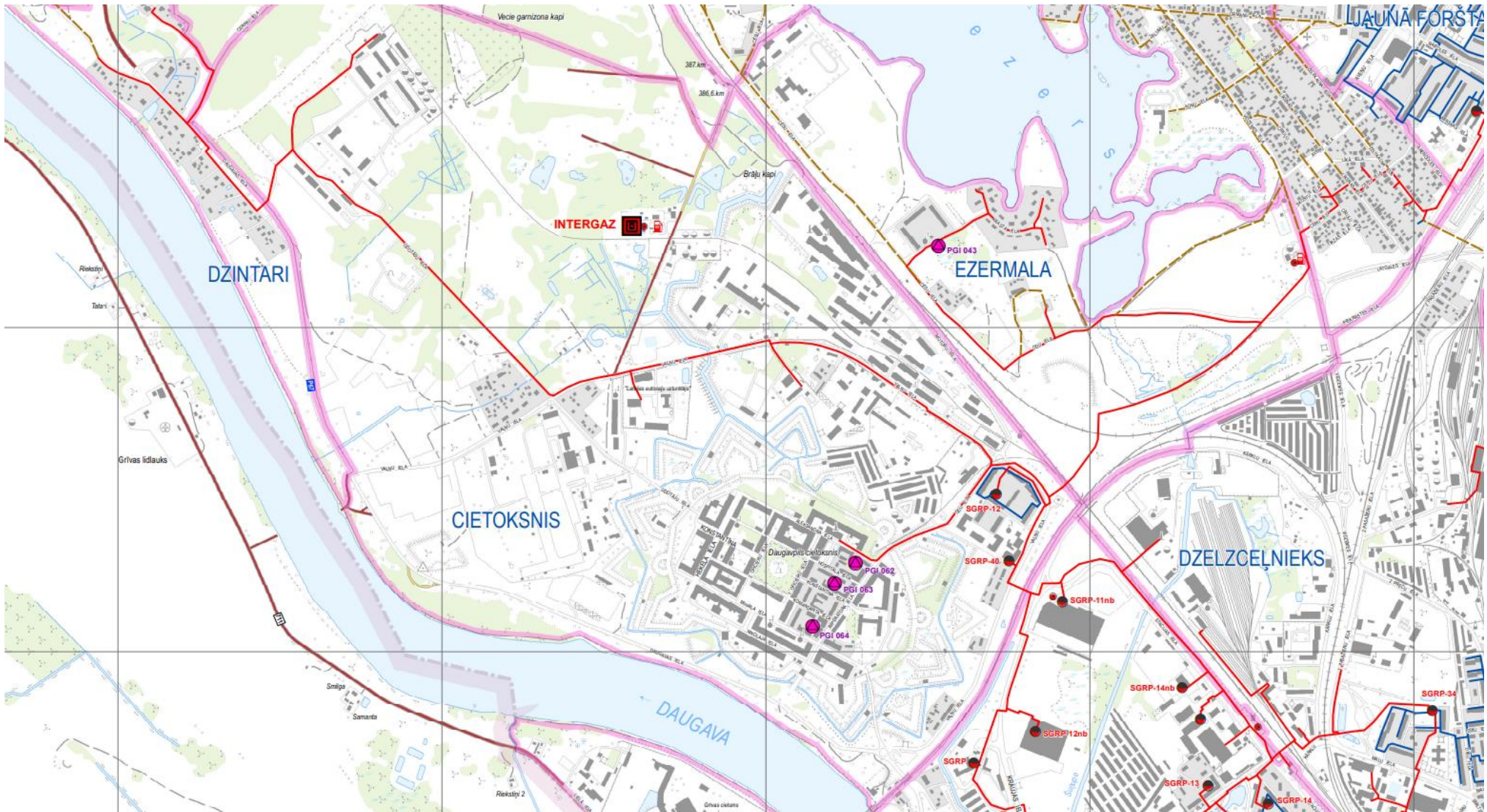


Esošie gāzes tīkli / Existing gas networks:

IK-3.Inženiertīklu apgāde. Gāzes apgādes sistēmas

https://www.daugavpils.lv/assets/upload/manager/Buvvalde/2020_13_Gazes_apgades_sistemas.pdf





**Shēma ar projektējamiem centralizētiem ūdensvada un sadzīves kanalizācijas tīkliem /
Scheme with designable centralized water supply and domestic sewage networks**

Mērogs B/M / Scale B/M

